

RISTRUTTURAZIONE DEL CINEMA "MAESTROSO" A BARBA

PROGETTO DEFINITIVO

PROGETTISTI	RESPONSABILITÀ DEL PROCEDIMENTO:
ING. GEMINIO CAMARIELLA	ARCH. NICOLA VARRALE
ING. ALFREDO TIVACE	
GEOM. FRANCESCO CIRIOCCONE	
GEOM. VALENTIN PALAMERI	
GEOM. LUCIANO COMPAGNON D'AMANTI	
GEOM. LUCIANO GEMINIO MAJORANI	
CONSULENTI PER LA PROGETTAZIONE ARCHITETTONICA:	
ARCH. PASQUALE MANNO	
ARCH. GIOVANNI STELLATO	

ELABORATO:

PROGETTO IMPIANTO ADDUZIONE IDRICA

PIANTA PRIMO LIVELLO - SCALA 1:500

PIANTA SECONDO LIVELLO - SCALA 1:500

PIANTA TERZO LIVELLO - SCALA 1:500

19

DATA: MAGGIO 2002

AGGIORNAMENTI:

IMPIANTO DI ADDUZIONE IDRICA – PIANTA PRIMO LIVELLO

(VIA DOMENICO MINICHINI)

condotto ARN Ø 200 mm

condotto di derivazione

liberazione Ø 80 mm

glicisco, antiscivolo

nicchia per n.2 condotti 45 x 60 x 15 cm

(Cemento-terzo e Bar)

Libera Bar

condotti montanti idriche

condotti montanti idriche

Ingresso

Biglietteria

Locale cucina

Corridoio

Corridoio

Corridoio

Corridoio

Corridoio

Corridoio

Corridoio

Corridoio

Corridoio

Corridoio

Corridoio

Corridoio

Corridoio

Corridoio

Corridoio

Corridoio

Corridoio

Corridoio

Corridoio

Corridoio

Corridoio

Corridoio

Corridoio

Corridoio

Corridoio

Corridoio

Corridoio

Corridoio

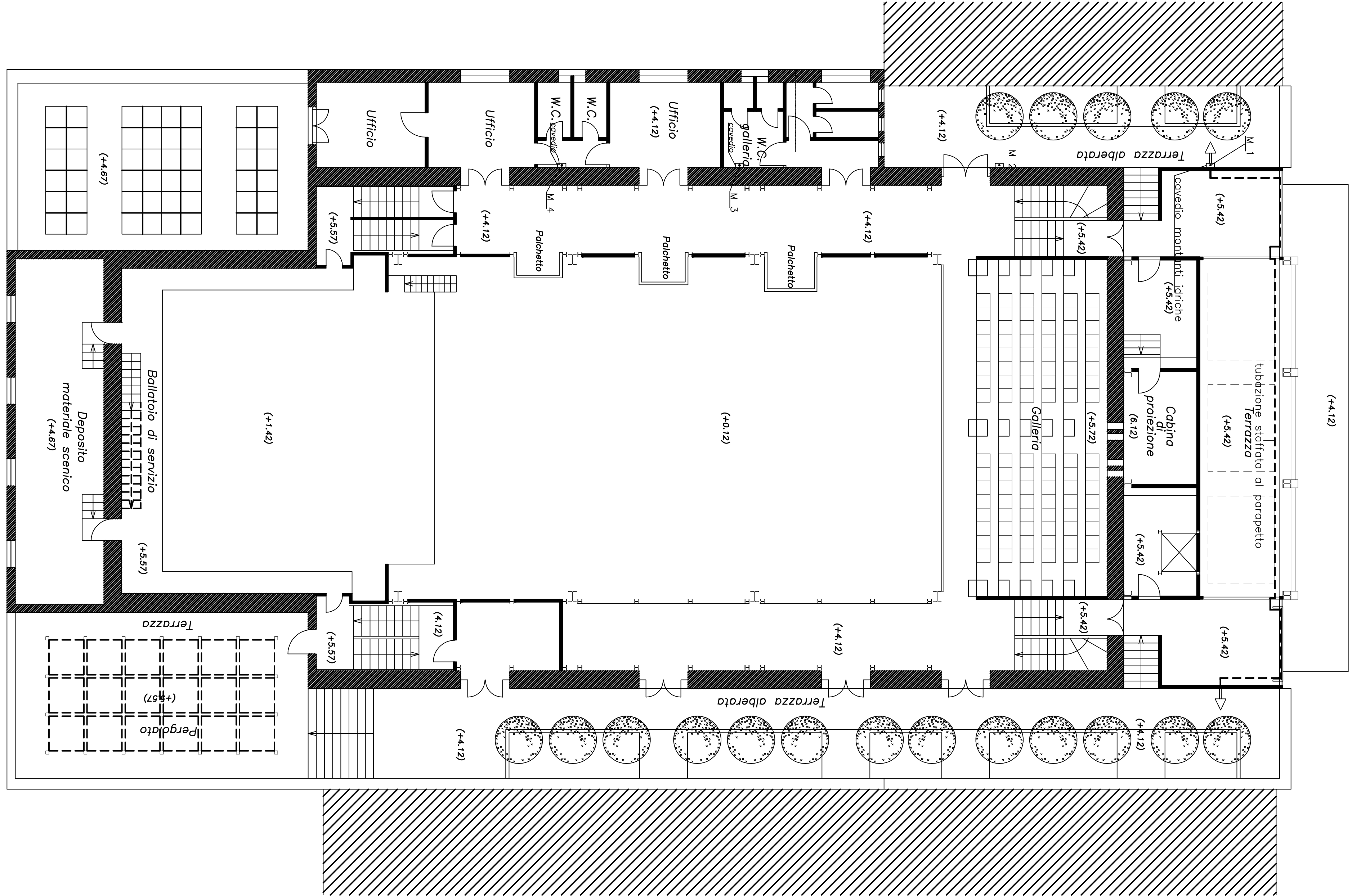
Corridoio

Corridoio

Corridoio

Corridoio

IMPIANTO DI ADDUZIONE IDRICA – PIANTA SECONDO LIVELLO



IMPIANTO DI ADDUZIONE IDRICA – PIANTA TERZO LIVELLO

